

本期责任编辑：许慧真、曾佳可



2010 年第 34 期

2010/09/06

本期目录

中海基金管理有限公司

地址：上海市银城中路 68 号时代金融中心 29 楼

邮编：200120

电话：021-38429808

传真：021-68419525；021-50106787

客服电话：400-888-9788

客服邮箱：[service@zhfund.com](mailto:service@zhfund.com)

### 旗下基金净值及回报率

	当前净值	累计净值	回报率(%)		
			近一周	近一月	近一年
中海成长	0.5702	2.8644	3.73	5.28	15.22
中海分红	0.7956	2.1956	3.27	6.42	10.36
中海能源	0.8929	1.2029	3.59	3.66	10.45
中海收益	1.076	1.266	0.66	3.76	12.75
中海蓝筹	1.0694	1.3294	4.83	7.84	13.29
中海量化	1.012	1.034	4.64	7.54	14.67
中海上证 50	0.826	0.826	0.85	-2.59	—
	每万份收益		7 日年化收益率		
中海货币 A	0.3338		1.200%		
中海货币 B	0.4013		1.450%		

(注：数据来源 Wind 资讯)

### 中海快讯

### 基金表现

### 周市回眸

- 一周关键字
- 股海一粟
- 债市瞭望

### 基金经理周记

- 股市篇：市场仍将在上升通道中运行
- 债市篇：银行转债再次发行，资金面略显紧张

### 你问我答

Q：震荡市场想配置风险较低的基金，请问中海基金是否有债券型基金可以购买？

Q：我是网上交易客户，交易密码输入有误被锁定了，请问应如何解锁？

### 理财物语

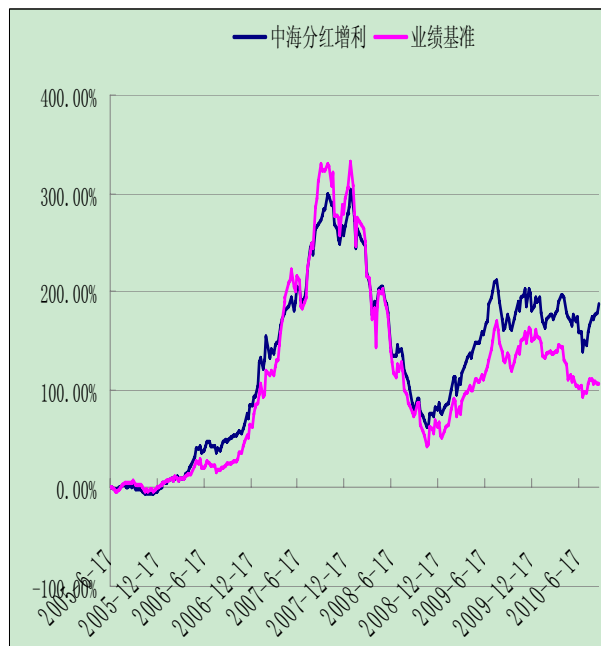
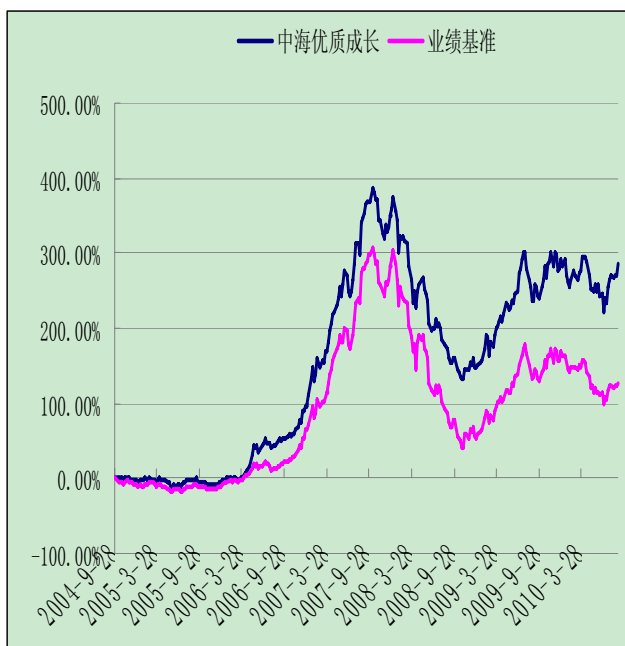
- 找表的故事

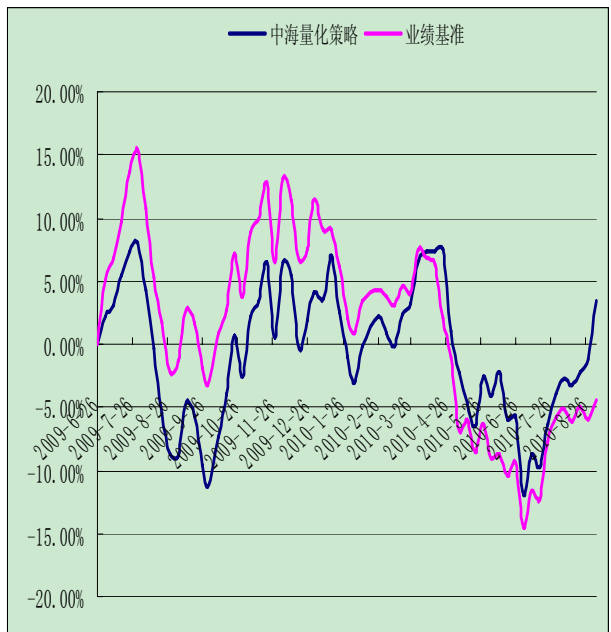
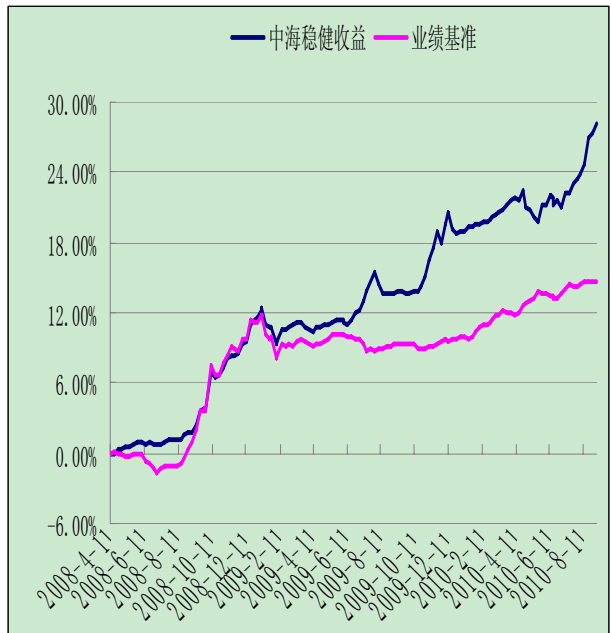
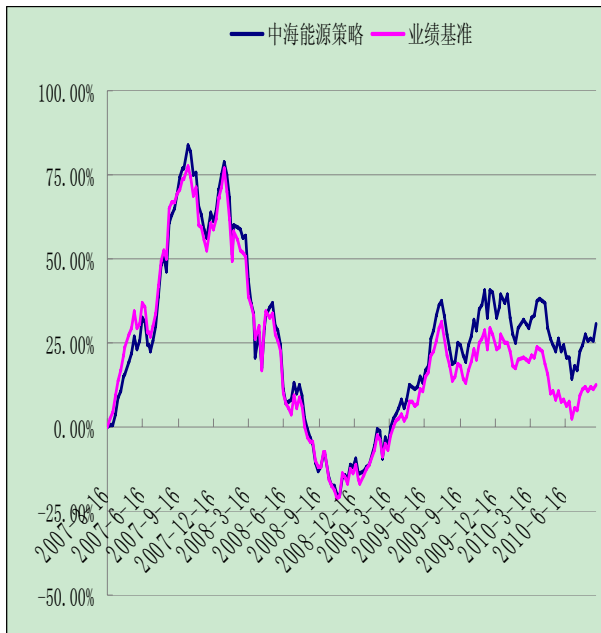
## 中海快讯 News Express

- 为更好满足投资者的理财需求，中海基金对自 2010 年 8 月 31 日起通过齐鲁证券网上交易系统申购旗下中海优质成长基金、中海分红增利基金、中海能源策略基金、中海稳健收益基金、中海蓝筹灵活配置基金、中海量化策略基金、中海上证 50 指数基金的投资者实行前端申购费率优惠。在此优惠活动期间，投资者通过齐鲁证券网上交易新签订的定期定额投资协议，也将持续享受申购费率优惠。

[\[Top\]](#)

## 基金表现 Funds' Performance





注：中海上证 50 指数基金、中海货币市场基金因成立时间不足一年故不在表中体现

[\[Top\]](#)

## 周市回眸 Weekly Review

### 一周关键字

51.7% (8 月份中国采购经理人指数 PMI)

中国物流与采购联合会 9 月 1 日公布，8 月份中国采购经理人指数 (PMI) 为 51.7%，比 7 月上升 0.5 个百分点，结束了今年 5 月以来连续 3 个月下降的态势。PMI 反弹有一定季节性因素，但总体看仍然反映出经济“软着陆”的特征：产成品去化速度加快，去库存化第二阶段深化，工业增加值同比增速回落继续放缓；新增总需求有所回升，在外需逐渐放缓的背景下，内需企稳回升；购进价格大幅提高 10 个百分点，既预示 PPI 环比见底，也印证了内需企稳回升。（来源：中国证券报）

#### 60.1%（8 月非制造业指数）

中国物流与采购联合会 (CFLP) 3 日发布的中国非制造业商务活动指数为 60.1%，与上月持平。专家表示，非制造业 PMI 继续保持较高水平，呈现出建筑业和服务业高位平稳运行的基本特点。中国物流与采购联合会副会长蔡进表示，8 月除房地产业和居民服务业外，大部分行业指数都在 50% 以上，反映出行业之间发展的协调性。（来源：上海证券报）

#### 25%（上半年全社会固定资产投资同比增速）

上半年，全社会固定资产投资 114187.4 亿元，同比增长 25%，较一季度回落 0.6 个百分点，较上年同期回落 8.5 个百分点；扣除物价因素，上半年投资实际增长 21.7%，较一季度回落 1.54 个百分点，较上年同期回落 15.3 个百分点，回落态势更为明显。但上半年城镇固定资产投资累计同比增速比 2000-2007 年各年同期平均增速 25.41% 高 0.09 个百分点，这说明当前城镇固定资产投资增速仍处于较高水平。进入 2010 年以来，房地产投资一直保持增长态势。从目前看，房地产仍是拉动投资的重要力量。（来源：中国证券报）

#### 41%（WTO: 二季度中国出口同比涨幅）

世贸组织 (WTO) 9 月 1 日公布数据显示，上半年全球商品贸易额继续增长，增幅为 25%。二季度与去年同期相比，中国进出口分别增长 44% 和 41%，美国进出口分别增长 32% 和 25%，日本进出口分别增长 35% 和 41%。（来源：证券时报网）

## 股海一粟

A 股市场本周在中小盘股的带动下重拾升势。美联储、日本央行等均表态将采取措施支持经济复苏，加上中国公布的 8 月份 PMI 指数及汽车销售数据等均好于预期，为市场重新注入做多动力；不过，投资者对于国内房地产调控的忧虑日益升温，为后市走势带来较大的不确定性。

截至本周五，上证指数收市报 2655.39 点，全周上涨 1.71%；深证成指收市报 11467.09 点，全周上涨 3.92%。本周两市日均成交 2695 亿元，较上周 1858 亿元的水平激增四成半。

A股市场本周接近八成个股上涨，按照申万行业分类，交运设备行业劲升 8.19%，有色金属、信息设备行业涨幅也接近 8%，食品饮料、机械设备、电子元器件行业则涨逾 6%；另外，房地产、金融服务行业是本周仅有的两个下跌行业。

中小盘股升势凌厉，并远远跑赢大盘股表现。中小板综指本周累计上涨 5.06%，再创该指数发布以来的历史新高；与此同时，中证 100 指数本周仅上涨 1.41%。

## 债市瞭望

本周 3 年期央票未发行，因此公开市场为净投放，本周发行 3 月期央票 130 亿，1 年期央票发行 120 亿，发行利率连续第十三周持平，分别为 1.5704%，2.0929%。91 天正回购 50 亿，本周到期资金 1000 亿元，共回笼资金 300 亿，最终实现净投放 700 亿。本周随着工行转债的申购资金解冻及月末效应结束，隔夜回购和 7 天回购利率均冲高回落，7 天回购利率前半周加权平均利率一度超过 3%，后半周则有所回落。

本周 250 亿工行转债正式发行，本次有效申购总需求高达 2.61 万亿，中签率仅为 0.82%，超额认购倍数高达 122 倍，成为首个超额认购倍数超过百倍的超百亿大盘转债。

本周四国开行发行 5 年期金融债 200 亿，票面利率 3.05%，实际发行总额 259.3 亿，利率基本与二级市场持平。周三招标的 280 亿 20 年国债发行利率略低于二级市场，为 3.82%，但边际中标利率达 3.85%，高于周二二级市场收盘的 2.8475%。此外，周五农发行发行 150 亿元 10 年期定存浮息债，中标利差 45bp，最终定在 2.7%。交易所市场方面，上证国债指数本周继续高位盘整，较上周上涨 0.04%，成交量为上周 90%。企债指数则有所回落，较上周下跌了 0.09%，成交量缩水近 50%。

[\[Top\]](#)

## 基金经理周记 Investment Manager's Journal

### 股市篇

#### 市场仍将在上升通道中运行

市场对于 CPI 的一致预期可能在未来得到修正，从目前周环比的数据看实际 CPI 涨幅低于一致预期概率在增强，因此大盘蓝筹股估值仍然具有向上修复的空间。对于持续创出新高的中小盘，不能一概而论，中小盘板块未来走势将出现分化，我们更看好未来有持续成长性的公司。市场存在的分歧点，是房地产市场和政

策的博弈的结果，这将是未来引发市场波动的重要因素。考虑到沪深 300 的估值以及政府调结构的整体布局，我们倾向于未来市场仍然处于震荡向上的阶段。

## 债市篇

### 银行转债再次发行，资金面略显紧张

本周工商银行 250 亿元可转债正式发行，数据显示本次工行转债中签率仅为 0.82%，超额认购倍数高达 122 倍，成为首个超额认购倍数过百倍的超百亿大盘转债。

资金面上，央行通过公开市场操作向市场净投放 700 亿元资金。从银行间市场的情况看，债券质押式回购 7 天品种利率全周最高利率达 4.431%，前半周的加权平均利率一度超过了 3%，后半周则略有回落。

本周市场资金面受工行转债申购影响一度较为紧张，但随着周五申购资金的解冻，市场资金面再趋宽裕。短期来看市场资金面适度宽裕的局面尚未发生根本性的变化。

综合考虑股市和资金面的影响，短期债市或将维持整理行情。如果即将公布的八月份物价数据继续保持低位，且未来市场资金面仍将保持适度宽裕，那么下半年债市收益率有望继续在低位震荡。

[\[Top\]](#)

## 你问我答 Q&A

**Q: 震荡市场想配置风险较低的基金，请问中海基金是否有债券型基金可以购买？**

**A:** 您好！我司旗下的中海稳健收益债券型基金，属于风险较低品种，80%以上的基金资产投资于债券类金融工具，不超过 20%的资产可打新股，不参与二级市场投资。在充分重视本金长期安全的前提下，力争为投资者创造较高的稳定收益。该基金产品获得由《证券时报》揭晓的“08 年度新基金明星奖”，09 年晨星同类基金中排名第一，详情请咨询 400-888-9788 转人工服务，感谢您的关注与支持！

**Q: 我是网上交易客户，交易密码输入有误被锁定了，请问应如何解锁？**

**A:** 您好！为了您的账户安全，交易密码将会被锁定，100 分钟后自动解锁。若遗忘交易密码，非招行卡客户可点击网上交易登陆界面的“忘记密码”，在线自助重置密码；招行卡客户请致电 400-888-9788 转人工服务，由客服专员为您办理。感谢您的关注与支持！

## 理财物语 Investment Philosophy

### 找表的故事

一个城市里的有钱人，到乡下收田租，到了佃农的谷仓，有钱人东看看，西看看，不知何时把心爱的怀表弄丢了。有钱人心急如焚，佃农也不知如何是好，只好去把村里所有人找来寻找怀表。翻遍谷仓，但是怀表依然不见踪影。

天色渐渐晚了，有钱人一脸失望的神情，村里的人也一个个回家去了，但是有个人留了下来。“我有把握找到你心爱的怀表。”这人告诉有钱人，信心十足。



“好吧！那就麻烦你，找到了我会奖赏于你的。”

只见这个人再走谷仓，找定位置后，静静地坐了下来。一切都安静了，悄然无声，但是有个小小的声音从谷仓的右后方角落传来。

“滴答，滴答，滴答……”

这人轻轻地像猫一样，踏着几乎无声的脚步，寻声走向右后方角落去。到了附近，这人伏身下来，耳朵贴地，在一堆稻草中找到了怀表，走出谷仓，露出得意的微笑，朝有钱人走去。

人生会遭遇许多事，其中很多是难以解决的，这时心中被盘根错节的烦恼纠缠住，茫茫然不知如何面对。如果能静下心来思考，往往会恍然大悟。正如我们进行投资一样，不仅要时时受各种信息的狂轰乱炸，还要受市场频繁波动的折磨，这样的状态我们是无法找到“表”的。也许当我们静下心来仔细分析，仔细聆听，我们就能感受市场的脉动，找到那块“表”。

**免责声明：**本周刊中的信息均来源于已经公开的资料，中海基金对信息的准确性、完整性和及时性不作任何保证，也不保证中海基金基于上述信息做出的建议在未来不发生修正。本周刊所载的资料、意见及推测仅反映本公司于发布本周刊当日的判断，本周刊所载的基金的净值等数据可能会不时波动。本周刊所载的资料、工具、意见及推测仅供参考使用，并非作为或被视为出售基金的要约；在任何情况下，中海基金不对本周刊的使用人基于本周刊观点和信息进行的投资所引致的任何损益承担任何责任。中海基金可能已经或即将对本周刊涉及的相关证券进行交易。中海基金的关联机构或个人可能在本周刊发布前已经使用或了解其中的信息。本周刊版权归中海基金管理有限公司所有。如引用、刊发，需征得中海基金管理有限公司同意，并注明出处为“中海基金管理有限公司”或“中海基金”，且不得对引用部分进行有悖原意的删节和修改。本周刊中所使用的商标和服务标记归中海基金管理有限公司所有。